

Matthias Naeschke

FEINSTE UHRMACHEREI



Uhren-Unikate von Matthias Naeschke – kostbar wie die Zeit selbst

Noch vor 150 Jahren gab es viele Uhrmacher, die sich der Fertigung von Wohnraumuhren verschrieben hatten. Heute jedoch sind dieses traditionelle Handwerk und die Kunst der feinsten Uhrmacherei fast ausgestorben. Doch es gibt sie noch, die kleinen Manufakturen, die in mühevoller Handarbeit sowie in unzähligen Einzelschritten außergewöhnliche und individuelle Wohnraumuhren bauen.

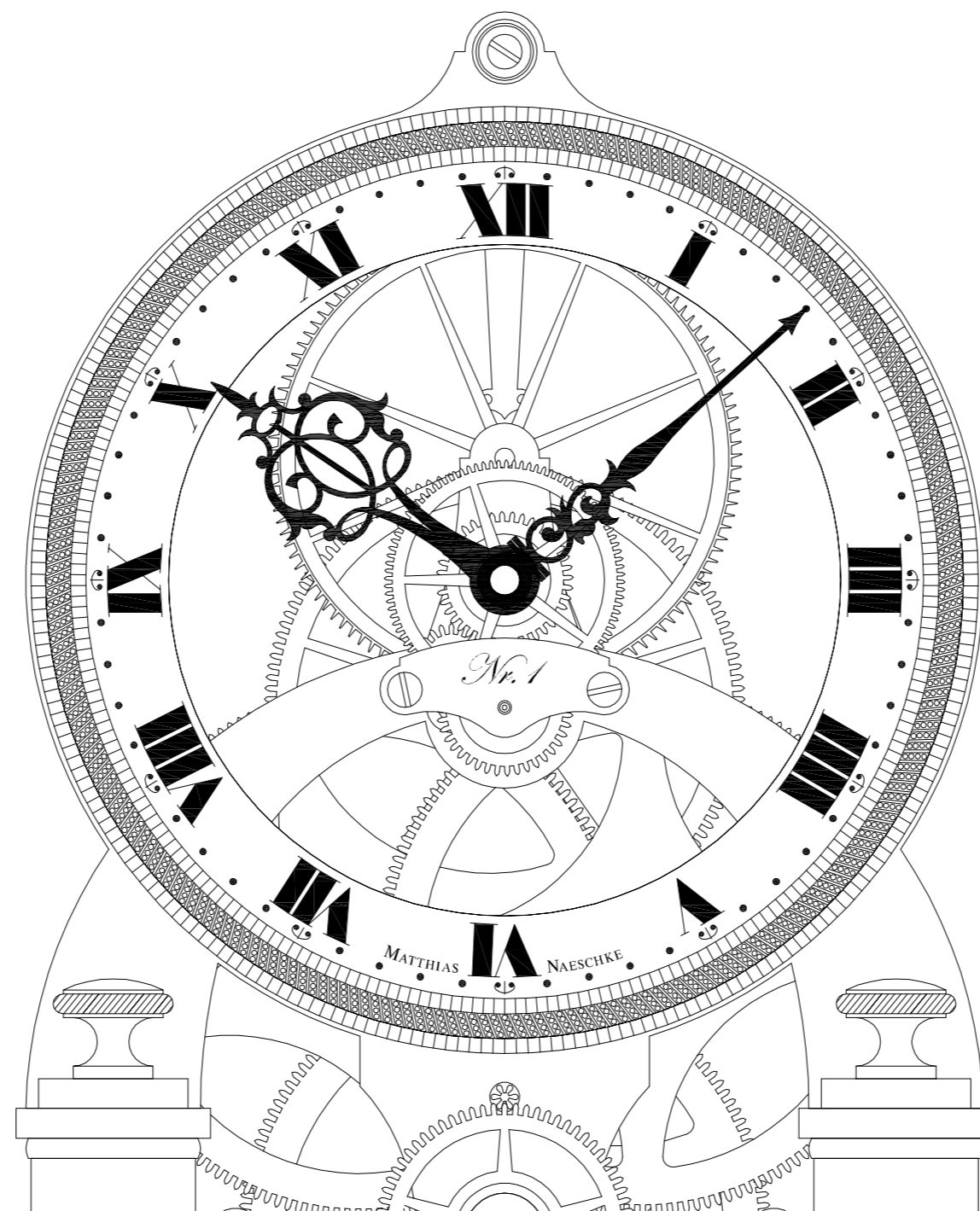
Eine von ihnen ist unsere Manufaktur Matthias Naeschke im hohenzollerischen Städtchen Haigerloch. Seit 1984 entstehen in unserem kleinen, aber feinen Atelier hochwertigste Standuhren, Tischuhren, Regulatoren und weltweit einmalig auch Flötenuhren. Die Stärke unseres traditionsreichen Betriebes ist die handwerkliche Präzision der Fertigung, die extrem hohe Fertigungstiefe sowie die Verwirklichung von neuen Gedanken in der klassischen Uhrmacherei. Beginnend bei der Konstruktion und dem Bau der vergoldeten oder rhodinierten Werke, über den Entwurf der Gehäuse, bis hin zu der Gestaltung und Fertigung von Zifferblättern sowie Zeigern entstehen nahezu alle Uhrenbestandteile in unserer Uhrmacherei. Selbst die kleinsten Räder und Triebe werden im Hause produziert, gehärtet, poliert und so lange perfektioniert, bis sie unseren hohen Qualitäts-Anforderungen genügen.

Erklärtes Ziel ist es, mit den exklusiven Zeitmessern bleibende Werte zu schaffen, Stück für Stück von Hand gefertigt und nicht selten individuell nach den Wünschen unserer Kunden gestaltet, die weit über die Erwartungen an eine industriell hergestellte Uhr hinaus gehen.

Uhren aus der Manufaktur Matthias Naeschke sind für Liebhaber gemacht, die die stete

Bewegung des Pendels nicht missen möchten sowie die Schönheit und Präzision des Uhrwerks, eingebaut in ein edles, ästhetisches Gehäuse, zu schätzen wissen. Dies verkörpert eine Philosophie, die nicht nur höchste Ansprüche an die Wohn-, sondern auch an die Lebensqualität stellt.

Jede Wohnraumuhr aus dem Hause Matthias Naeschke ist ein wahres Unikat – gebaut in traditioneller Handarbeit und nach den Prinzipien klassischer Uhrmacherei – wie vor 150 Jahren.



Clocks by Matthias Naeschke – unique, precious as time itself

Even 150 years ago there were many clockmakers who undertook the creation of fine hand-made clocks. Today, however, this traditional craft, the art of fine clockmaking, is almost extinct. But there are still the manufacturers who construct with painstaking hand-work and produce in countless individual steps the exclusive and personalized clocks for well furnished living spaces – and are unique for eternity.

One of them is our small clock manufactory in southern Germany. Since 1984, we design and produce bespoke grandfather clocks, table clocks, regulators and organ clocks which are unique in the world today.

The strength of our traditional clockmaking workshop is to focus particular attention upon uncompromising quality. This involves high precision combined with the depth of our manufacturing experience blended with the development of new ideas. This starts with the design and construction of the gold or rhodium plated movements, the design of the cabinet and is finalised with the design and manufacture of dials and hands. Almost all parts of our clocks are made in our horological workshop. Even the smallest wheels and pinions are manufactured in-house, hardened, mirror-polished and perfected until they meet the highest standards of our meticulous clockmakers.

Our declared aim with the exclusive time pieces “Made in Germany” is to create lasting values. Hand-made piece by piece and individually designed according to customer’s requirements we go far beyond the standards of industrial clockmaking.

Clocks by Matthias Naeschke are made for passionate devotees who never want to miss the constant motion of a pendulum and who adore the beauty and precision of a gilded or rhodium-plated movement, built into an elegant, aesthetically pleasing cabinet. This philosophy is pursued to do justice to the demands of the highest standards of living and quality of life.

Each clock that leaves our manufactory is a unique masterpiece – built in traditional craftsmanship and to last for generations.



Tischuhren · Table clocks

Schon seit jeher zählen Tischuhren in Form von Kamin-, Pult- oder Konsolenuhren zu den charakteristischen Elementen exklusiver Inneneinrichtungen und gehobenen Ambientes. Daran hat sich bis heute nichts geändert. Deshalb sind wir mit unseren Tischuhren am Puls der Zeit. Unabhängig davon, ob der Wohnraum groß oder klein, die Einrichtung modern oder klassisch ist - wir bieten für jedes Interieur das individuell passende Stück. Eine wertvolle Tischuhr aus unserer Manufaktur ist immer weit mehr als ein reines Zeitmessinstrument. Sie ist Ausdruck höchster Uhrmacherskunst sowie persönlichen Stilempfindens - und gleichermaßen perfekte Dekoration für geschmackvoll eingerichtete Räume.

From time immemorial, table clocks in the form of mantelpiece, desk or console clocks have been characteristic elements of exclusive interiors and sophisticated ambiances. This has not changed until today. That is why we have our finger on the pulse of time with our table clocks. Regardless of whether the living space is large or small, the furnishings modern or classic - we offer the individually suitable piece for every interior. A valuable table clock from our manufactory is always much more than a pure time measuring instrument. It is an expression of the highest clockmaker's art as well as personal sense of style - and equally perfect decoration for tastefully furnished rooms.



Tischuhr NT 1 · Table clock NT 1



- *Laufdauer: 100 Tage*
- *Uhrwerk mit Matthias Naeschke „Drops“-Gang*
- *Kompensationspendel mit 108 Schlägen pro Minute*
- *Ziffernring aus handgraviertem Sterlingsilber*
- *Handrändrierte Lunette*
- *Gehäusesockel aus Stein oder Holz*
- *Fünffach verglaster Glassturz mit Fronttür*
- *Höhe x Breite x Tiefe: 61 x 42 x 31 cm*

- *Power reserve: 100 days*
- *Clockwork with Matthias Naeschke dead-beat escapement*
- *Compensation pendulum beating 108 per minute*
- *Hand-engraved chapter ring of sterling silver*
- *A knurled bezel is fitted*
- *Base of the case made of granite or wood*
- *Canopy with five faceted glass panes and a front door*
- *Height x Width x Depth: 61 x 42 x 31 cm*



Tischuhr NT 2 · Table clock NT 2



- *Laufdauer: 9 Wochen*
- *Uhrwerk mit zwei Zifferblättern und aufgesetztem Echappement*
- *Halbstunden - und Stundenschlag*
- *Anzeige von ewigem Kalender, Kalenderwochen, zweiter Zeitzone, Weltzeit & Gangreserve*
- *Zwei Zifferblätter aus Sterlingsilber in Verbindung mit weiteren Materialien*
- *Lapislazuli-Sockel oder andere Materialien*
- *Fünffach verglaster Glassturz mit zwei Türen*
- *Drehteller im Gehäusesockel integriert*
- *Jede Uhr individuell nach Kundenwunsch, weitere Funktionen optional möglich*
- *Höhe x Breite x Tiefe: 35 x 23 x 23 cm*

- *Power reserve: 9 weeks*
- *Clockwork with two dials and Swiss lever platform escapement*
- *Half-hour and hour strike*
- *Indication of a perpetual calendar, calendar weeks, second time zone, world time and power reserve*
- *Two dials made of sterling silver in combination with other materials*
- *Base with lapis lazuli or other materials*
- *Canopy with five faceted glass panes and two doors*
- *The clock sits on a huge ball bearing*
- *Each clock is a unique piece and made upon customers' request*
- *Height x Width x Depth: 35 x 23 x 23 cm*



Tischuhr NT 5 · Table clock NT 5



- *Laufdauer: 14 Tage*
- *Uhrwerk mit aufgesetztem Echappement und einer Frequenz von 14.400 Schlägen pro Stunde*
- *Zifferblatt matt rhodiniert mit lithographischem Druck*
- *Anzeige von Sekunden*
- *Gehäusesockel aus hartcoatiertem Aluminium*
- *Verschiedene Sockelfarben möglich*
- *Fünffach verglaster Glassturz*
- *Höhe x Breite x Tiefe: 30 x 14 x 13 cm*

- *Power reserve: 14 days*
- *Clockwork with Swiss lever platform escapement beating 14.400 per hour*
- *Mate rhodium plated dial with a lithographic printing*
- *Indication of seconds*
- *Base of the case made of anodized aluminium*
- *Different colours for the base*
- *Canopy with five glass panes*
- *Height x Width x Depth: 30 x 14 x 13 cm*

NT 6 RETRO & DATUM · NT 6 RETRO & DATUM



- *Laufdauer: 14 Tage*
- *Uhrwerk mit Matthias Naeschke „Drops“-Gang*
- *Retrograde Sekundenanzeige und Datum*
- *Halbsekunden-Kompensationspendel*
- *Ziffernring schwarz mit lithographischem Druck*
- *Gehäusesockel aus hartcoatiertem Aluminium*
- *Verschiedene Sockelfarben möglich*
- *Fünffach verglaster Glassturz mit Fronttür*
- *Höhe x Breite x Tiefe: 45 x 32 x 25 cm*

- *Power reserve: 14 days*
- *Clockwork with Matthias Naeschke dead-beat escapement*
- *Indication of retrograde seconds and date*
- *Compensation pendulum beating half seconds*
- *Black chapter ring with a lithographic printing*
- *Base of the case made of anodized aluminium*
- *Different colours for the base*
- *Canopy with five faceted glass panes and a front door*
- *Height x Width x Depth: 45 x 32 x 25 cm*



Tischuhr NT6 RETRO · Table clock NT 6 RETRO



- *Laufdauer: 14 Tage*
- *Uhrwerk mit Matthias Naeschke „Drops“-Gang*
- *Retrograde Sekundenanzeige*
- *Halbsekunden-Kompensationspendel*
- *Ziffernring versilbert oder schwarz*
- *Sockel aus Holz oder hartcoatiertem Aluminium*
- *Fünffach verglaster Glassturz mit Fronttür*
- *Höhe x Breite x Tiefe: 45 x 32 x 25 cm*

- *Power reserve: 14 days*
- *Clockwork with Matthias Naeschke dead-beat escapement*
- *Indication of retrograde seconds*
- *Compensation pendulum beating half seconds*
- *Chapter ring silver-plated or black*
- *Base made of wood or anodized aluminium*
- *Different colours for the base*
- *Canopy with five faceted glass panes and a front door*
- *Height x Width x Depth: 45 x 32 x 25 cm*



Tischuhr NT 6 CELESTE · Table clock NT 6 CELESTE



- Laufdauer: 14 Tage
- Uhrwerk mit Matthias Naeschke „Drops“-Gang
- Halbsekunden-Kompensationspendel
- Ziffernring matt versilbert mit lithographischem Druck
- Handrändrierte Lunette
- Gehäusesockel aus Messing, Stein oder Holz
- Fünffach verglaster Glassturz mit Fronttür
- Höhe x Breite x Tiefe: 45 x 32 x 25 cm

- Power reserve: 14 days
- Clockwork with Matthias Naeschke dead-beat escapement
- Compensation pendulum beating half seconds
- Matte silvered chapter ring with a lithographic printing
- A knurled bezel is fitted
- Base of the case made of brass, granite or wood
- Canopy with five faceted glass panes and a front door
- Height x Width x Depth: 45 x 32 x 25 cm



Tischuhr NT 7 · Table clock NT 7



- *Laufdauer: 8 Tage*
- *Uhrwerk mit Matthias Naeschke „Drops“-Gang*
- *Halbsekunden-Kompensationspendel*
- *Ziffernring schwarz mit lithographischem Druck*
- *Anzeige der Sekunden*
- *Gehäusesockel aus hartcoatiertem Aluminium*
- *Verschiedene Sockelfarben möglich*
- *Fünffach verglaster Glassturz mit Fronttür*
- *Höhe x Breite x Tiefe: 45 x 32 x 25 cm*

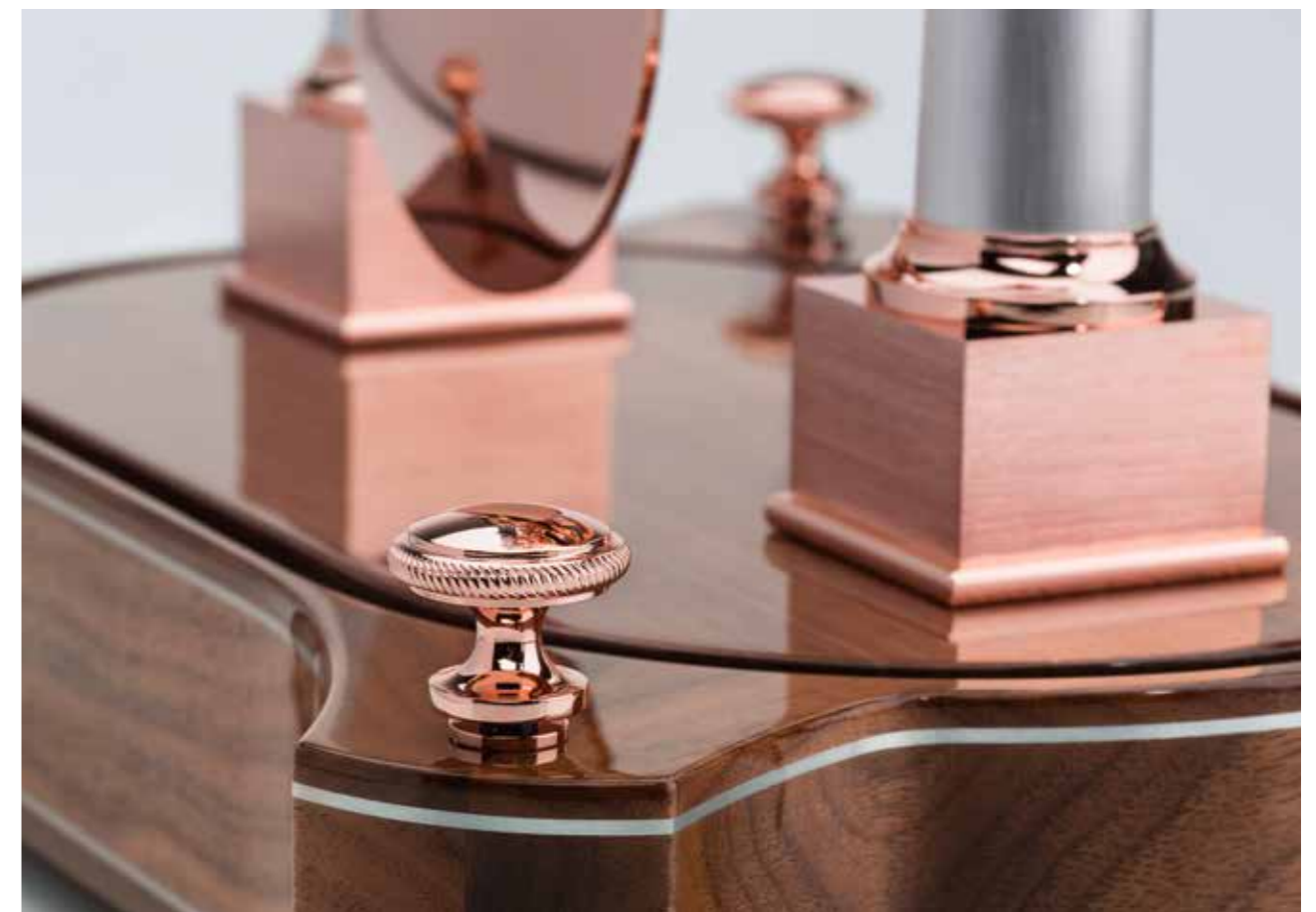
- *Power reserve: 8 days*
- *Clockwork with Matthias Naeschke dead-beat escapement*
- *Compensation pendulum beating half seconds*
- *Black chapter ring with a lithographic printing*
- *Indication of seconds*
- *Base of the case made of anodized aluminium*
- *Different colours for the base*
- *Canopy with five faceted glass panes and a front door*
- *Height x Width x Depth: 45 x 32 x 25 cm*



Tischuhr NT 8 · Table clock NT 8

- *Laufdauer: 8 Tage*
- *Sehr flaches Uhrwerk mit Matthias Naeschke „Drops“-Gang*
- *Halbsekunden-Kompensationspendel*
- *Ziffernring aus handgraviertem Sterlingsilber*
- *Gehäusesockel aus Nussbaum mit Hochglanzlack, Schlüsselfach und Metalleinlagen*
- *Mundgeblasener Glasdom*
- *Höhe x Breite x Tiefe: 47 x 32 x 25 cm*

- *Power reserve: 8 days*
- *Very flat clockwork with Matthias Naeschke ead-beat escapement*
- *Compensation pendulum beating half seconds*
- *Hand-engraved chapter ring of sterling silver*
- *Base of the case of nut wood with metal inlays, high-gloss varnish and a drawer for the winding key*
- *Hand-blown glass dome*
- *Height x Width x Depth: 47 x 32 x 25 cm*



Tischuhr NT 8 GT · Table clock NT 8 GT



- *Laufdauer: 7 Tage*
- *Uhrwerk aus hartcoatiertem Aluminium mit Matthias Naeschke „Drops“-Gang*
- *Halbsekunden-Kompensationspendel*
- *Ziffernring aus hartcoatiertem Aluminium*
- *Gehäusesockel aus hartcoatiertem Aluminium*
- *In verschiedenen Farbkombinationen erhältlich*
- *Mundgeblasener Glasdom*
- *Höhe x Breite x Tiefe: 50 x 28 x 28 cm*

- *Power reserve: 7 days*
- *Clockwork of anodized aluminium with Matthias Naeschke dead-beat escapement*
- *Compensation pendulum beating half seconds*
- *Chapter ring of anodized aluminium*
- *Base of the case of anodized aluminium*
- *Available in various colour combinations*
- *Hand-blown glass dome*
- *Height x Width x Depth: 50 x 28 x 28 cm*



Tischuhr NT 8 GT · Table clock NT 8 GT



- *Laufdauer: 7 Tage*
- *Uhrwerk aus hartcoatiertem Aluminium mit Matthias Naeschke „Drops“-Gang*
- *Halbsekunden-Kompensationspendel*
- *Ziffernring aus hartcoatiertem Aluminium*
- *Gehäusesockel aus hartcoatiertem Aluminium*
- *In verschiedenen Farbkombinationen erhältlich*
- *Mundgeblasener Glasdom*
- *Höhe x Breite x Tiefe: 50 x 28 x 28 cm*

-
- *Power reserve: 7 days*
 - *Clockwork of anodized aluminium with Matthias Naeschke dead-beat escapement*
 - *Compensation pendulum beating half seconds*
 - *Chapter ring of anodized aluminium*
 - *Base of the case of anodized aluminium*
 - *Available in various colour combinations*
 - *Hand-blown glass dome*
 - *Height x Width x Depth: 50 x 28 x 28 cm*



Tischuhr NT 9 · Table clock NT 9



- Laufdauer: 14 Tage
- Uhrwerk mit aufgesetztem Echappement und einer Frequenz von 14.400 Schlägen pro Stunde
- Basis-Zifferblatt aus handgraviertem Messing, matt vergoldet
- Aufgesetzte Zifferblätter versilbert mit Strahlenguilloche, Breguetfäden und Handgravuren
- Datumsanzeige
- Gehäuse aus Kirschbaum oder Nussbaum mit Hochglanzlack und Metalleinlagen
- Schubfach für Aufzugschlüssel
- Höhe x Breite x Tiefe: 24,5 x 16,5 x 11 cm

- Power reserve: 14 days
- Clockwork with Swiss lever platform escapement beating 14.400 per hour
- Base dial made of hand-engraved and mate gilded brass
- Applied guilloche dials with hand engravings
- Date indication
- Case of cherry or nut wood with high-gloss varnish and metal inlays
- A drawer for the winding key
- Height x Width x Depth: 24.5 x 16.5 x 11 cm

Tischuhr NT 10 · Table clock NT 10



- *Laufdauer: 1 Monat*
- *Uhrwerk mit Matthias Naeschke „Drops“-Gang*
- *Halbsekunden-Kompensationspendel*
- *Ziffernring aus handgraviertem Sterlingsilber*
- *Gehäusebasis aus einer Messingplatte*
- *Gehäusesockel aus Sapeli-Holz mit Ahorneinlagen und Hochglanzlack*
- *Mundgeblasener Glasdom*
- *Höhe x Breite x Tiefe: 50 x 32 x 25 cm*

- *Power reserve: 1 month*
- *Clockwork with Matthias Naeschke dead-beat escapement*
- *Compensation pendulum beating half seconds*
- *Hand-engraved chapter ring of sterling silver*
- *A polished and gilded brass plate as base of the case*
- *Sapele wood with maple inlays and high-gloss varnish*
- *Hand-blown glass dome*
- *Height x Width x Depth: 50 x 32 x 25 cm*



Tischuhr NT 11 · Table clock NT 11



- *Laufdauer: 7 Tage*
- *Uhrwerk mit Matthias Naeschke „Drops“-Gang*
- *Halbsekunden-Kompensationspendel*
- *Ziffernring versilbert mit lithographischem Druck*
- *Gehäusesockel aus verschiedenen Hölzern mit Metalleinlagen und Hochglanzlack*
- *Fünffach verglaster Glassturz mit Fronttür*
- *Höhe x Breite x Tiefe: 45 x 30 x 22 cm*

- *Power reserve: 7 days*
- *Clockwork with Matthias Naeschke dead-beat escapement*
- *Compensation pendulum beating half seconds*
- *Silvered chapter ring with a lithographic printing*
- *Base of the case available in different types of wood with metal inlays and high-gloss varnish*
- *Canopy with five faceted glass panes and a front door*
- *Height x Width x Depth: 45 x 30 x 22 cm*



Tischuhr NT 12 · Table clock NT 12



- Laufdauer: 1 Jahr
- Uhrwerk mit Matthias Naeschke „Drops“-Gang
- Kompensationspendel mit 108 Schlägen pro Minute
- Ziffernring aus handgraviertem Sterlingsilber
- Handrändrierte Lunette
- Anzeige der Gangreserve auf einem handgravierten Segment aus Sterlingsilber
- Gehäusesockel aus Kirschholz mit Hochglanzlack
- Fünffach verglaster Glassturz mit Fronttür
- Höhe x Breite x Tiefe: 63 x 42 x 32 cm

- Power reserve: 1 year
- Clockwork with Matthias Naeschke dead-beat escapement
- Compensation pendulum beating 108 per minute
- Hand-engraved chapter ring of sterling silver
- A knurled bezel is fitted
- Power reserve indicator
- Base of the case made of cherry wood and high-gloss varnish
- Canopy with five faceted glass panes and a front door
- Height x Width x Depth: 63 x 42 x 32 cm



Tischuhr NT 14 · Table clock NT 14



- Laufdauer: 1 Monat
- Uhrwerk mit Matthias Naeschke „Drops“-Gang
- Halbsekunden-Kompensationspendel
- Zifferblatt versilbert mit Handgravuren
- Spezieller retrograder Vollkalendermechanismus
- Minute 1-31 zeigen das Datum
- Stundenziffern I-XII zeigen den Monat
- Wochentaganzeige in kleinem Fenster
- Höhe x Breite x Tiefe: 45 x 30 x 22 cm

- Power reserve: 1 month
- Movement with Matthias Naeschke dead-beat escapement
- Compensation pendulum beating half seconds
- Silver-plated dial with hand engravings
- Special retrograde full calendar mechanism
- Minutes 1-31 show the date
- Hour numerals I-XII show the month
- Day of the week display in small window
- Height x Width x Depth: 45 x 30 x 22 cm

Standuhren · Longcase clocks

In unserer Manufaktur bieten wir für den ganz individuellen Geschmack eine Vielzahl von Standuhren und Präzisionspendeluhren. Wir bauen diese ganz individuell nach den Wünschen und exakten Vorstellungen unserer Kunden. Serienfertigung im herkömmlichen Sinne gibt es bei uns nicht. Natürlich gehören gewisse Grundmodelle an Standuhren und Präzisionspendeluhren zum Programm unserer Manufaktur. Dennoch ist jedes Silberzifferblatt an sich schon ein Einzelstück und Uhrwerk sowie Gehäuse entstehen grundsätzlich immer erst nach Auftragsingang, in den gewünschten Farbkombinationen unserer Kunden.

In our manufactory we offer a variety of grandfather clocks and precision pendulum clocks to suit individual tastes. We build them individually according to the wishes and exact ideas of our customers. Series production in the conventional sense does not exist with us. Of course, certain basic models of grandfather clocks and precision pendulum clocks are part of the program of our manufactory. Nevertheless, each silver dial is a unique piece in itself and the movement and case are always produced after receipt of the order in the desired colour combinations of our customers.



Standuhr NL 125 · Longcase clock NL 125



- *Laufdauer: 21 Tage*
- *Uhrwerk mit freier Schwerkrafthemmung*
- *1 ¼ Sekunden-Kompensationspendel*
- *Ziffernring aus handgraviertem Sterlingsilber*
- *Zentralsekunde*
- *Gehäuse aus Kirschbaum mit Einlegearbeiten*
- *Vier facettierte Gläser*
- *Höhe x Breite x Tiefe: 205 x 40 x 22 cm*

- *Power reserve: 21 days*
- *Clockwork with free gravity escapement*
- *Compensation pendulum beating 1 ¼ seconds*
- *Hand-engraved chapter ring of sterling silver*
- *Centre seconds hand*
- *Case made of cherry wood with inlays*
- *Four faceted glass panes*
- *Height x Width x Depth: 205 x 40 x 22 cm*

Standuhr NL 126 · Longcase clock NL 126



- *Laufdauer: 1 Jahr*
- *Uhrwerk mit Matthias Naeschke „Drops“-Gang*
- *1 ¼ Sekunden-Kompensationspendel*
- *Ziffernring aus handgraviertem Sterlingsilber*
- *Gehäuse aus Kirschbaum mit Einlegearbeiten*
- *Drei facettierte Gläser*
- *Höhe x Breite x Tiefe: 210 x 45 x 23 cm*

- *Power reserve: 1 year*
- *Clockwork with Matthias Naeschke dead-beat escapement*
- *Compensation pendulum beating 1 ¼ seconds*
- *Hand-engraved chapter ring of sterling silver*
- *Case made of cherry wood with inlays*
- *Three faceted glass panes*
- *Height x Width x Depth: 210 x 45 x 23 cm*

Die Flötenuhren und Orgelwerke *The organ clocks and organ clock movements*



Im Stil feinsten, klassischer Uhrmacherei entwerfen wir Flötenuhren. Es werden niemals Nachbauten oder Kopien gefertigt. Unser erklärtes Ziel besteht darin, die Tradition der besten Flötenuhnmacher fortzusetzen.

In unserer Haigerlocher Werkstatt entstehen Seilzug-Uhren sowie Federzug-Uhren. Alle entscheidenden Arbeiten werden wie vor über zweihundert Jahren sorgfältig manuell ausgeführt. Ein umfangreiches Werkzeugsortiment wurde hierfür selbst entwickelt. Die äußerst soliden Laufwerke sowie die Uhrwerke sind handwerklich feinst vollendet. Der Anspruch besteht darin, verwendete Einzelteile und Materialien als schmückendes Teil des Ganzen zu sehen und zu gestalten.

Die gelungene stilistische Einheit aller Komponenten, die erreichte Dauerhaftigkeit sowie die außerordentlich präzise Musik machen jede Flötenuhr zu einem liebenswerten Einzelstück und Botschafter eines mit viel persönlichem Engagement wiederbelebten Zweiges des mechanischen Uhrenbaus.

In fine style of classical clockmaking we develop and manufacture mechanical organ clocks. There will never be produced reproductions or copies of old ones. Our stated goal is to continue the old tradition of the best organ clockmakers.

The range of products includes spring driven movements as well as weight driven ones. All major work is carried out as two hundred years ago carefully by hand. As there were no tools to buy we developed our own set of various tools for the organ clockmaking. The extremely solid clockworks and the movements are finely finished. The claim is to look at any detail and the used materials of the movements as being part of a decorative aesthetic unity.

The aesthetic unity of all components, thus reached durability and precise music interpretation make an organ clock of Matthias Naeschke to be a unique and lovable ambassador of a – with great commitment revived – branch of mechanical clockmaking.

Flötenuhr mit 17 Pfeifen · Organ clock with 17 pipes



- Laufdauer: 14 Tage Uhrwerk
- 15 Auslösungen der Musik bei Vollaufzug
- Konstantkraftregler: Frequenz 14.400 / Stunde
- Stundenschlag auf eine Glocke mit Nachtabschaltung
- Emailzifferblatt auf handgraviertem Messing-Grundblatt
- Sechs Musikstücke nach Wahl auf der Walze
- Automatische Musikfortschaltung
- Nachtabschaltung der Musik
- Gehäuse aus Kirschbaum
- Pfeifen wahlweise aus Zinn oder Holz
- Verschiedene Individualisierungen möglich
- Vier facettierte und geschliffene Gläser
- Höhe x Breite x Tiefe: 67 x 43 x 31 cm

- Power reserve: 14 days of movement
- Music plays 15 times when fully wound up
- Constant force escapement: frequency 14.400 / hour
- Hour chime on a bell with night shut-off
- Enamel dial on hand-engraved brass base plate
- Six music pieces of your choice on the cylinder
- Automatic music progression
- Night-time music mute
- Cherry wood case
- Pipes available in tin or wood
- Various customisations possible
- Four faceted and cut glass panes
- Height x Width x Depth: 67 x 43 x 31 cm

Flötenuhr mit 26 Pfeifen · Organ clock with 26 pipes



- Laufdauer: 14 Tage Uhrwerk
- 15 Auslösungen der Musik bei Vollaufzug
- Konstantkraftregler: Frequenz 14.400 / Stunde
- Stundenschlag auf eine Glocke
- Emailzifferblatt mit vergoldeten Zeigern
- Sechs Musikstücke nach Wahl auf der Walze
- Automatische Musikfortschaltung
- Nachtabschaltung der Musik möglich
- Gehäuse aus Kirschbaum
- Holzpfeifen innerhalb und außerhalb des Gehäuses
- Verschiedene Individualisierungen möglich
- Vier facettierte und geschliffene Gläser
- Höhe x Breite x Tiefe: 47 x 61 x 32 cm

- Power reserve: 14 days of movement
- Music plays 15 times when fully wound up
- Constant force escapement: frequency 14.400 / hour
- Hour chime on a bell
- Enamel dial and gilded hands
- Six music pieces of your choice on the cylinder
- Automatic music progression
- Night-time music mute possible
- Cherry wood case
- Wooden pipes in and outside the case
- Various customisations possible
- Four faceted and cut glass panes
- Height x Width x Depth: 47 x 61 x 32 cm



Matthias Naeschke · Spiel- und Flötenuhren GmbH

*Im Haag 3 · D-72401 Haigerloch
Telefon + 49 7474 2613 · Telefax +49 7474 9174 73
www.matthias-naeschke.de · info@matthias-naeschke.de*